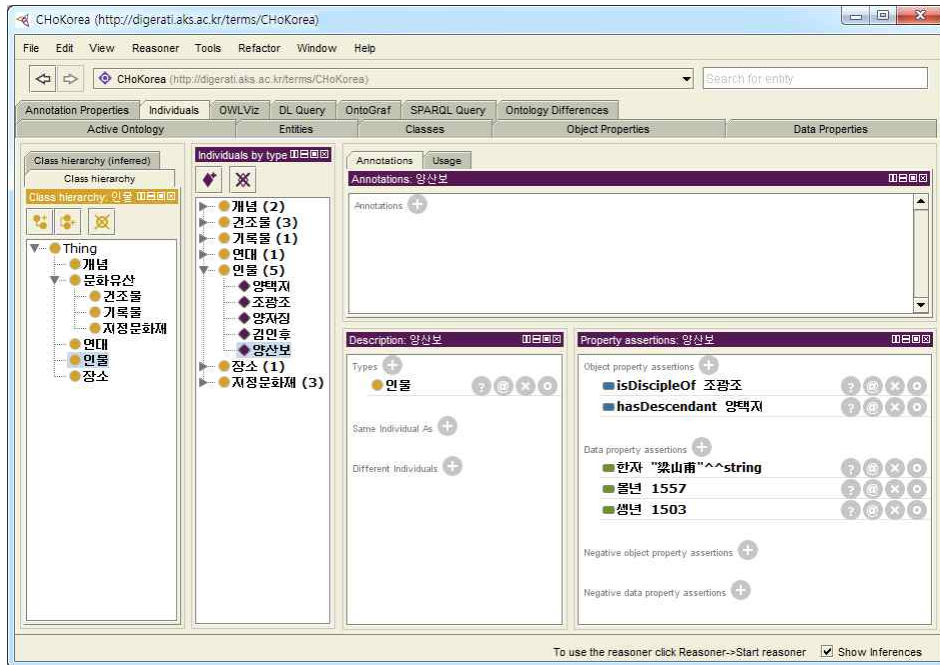
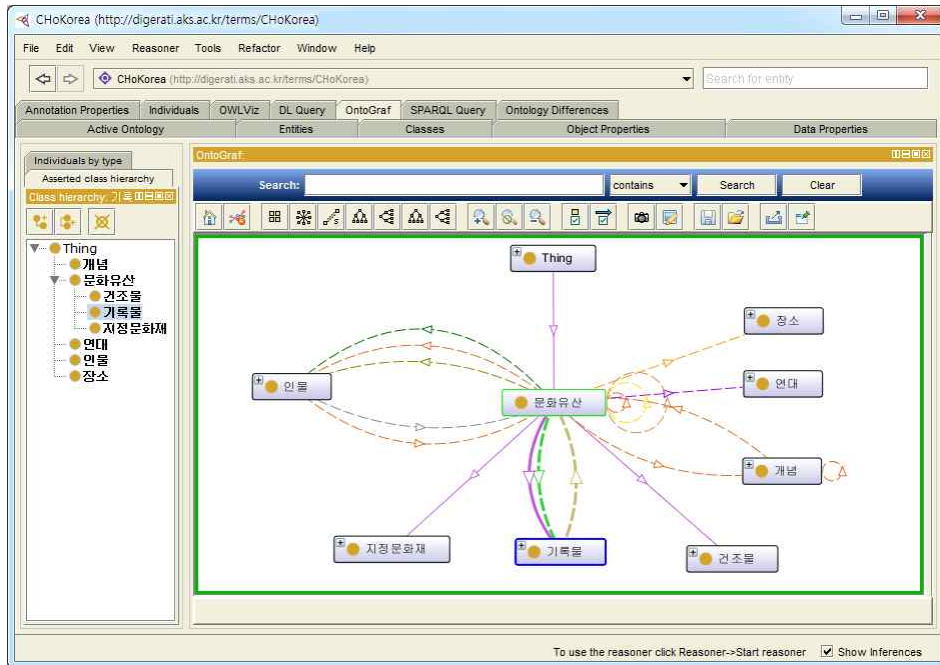


온톨로지 편집기

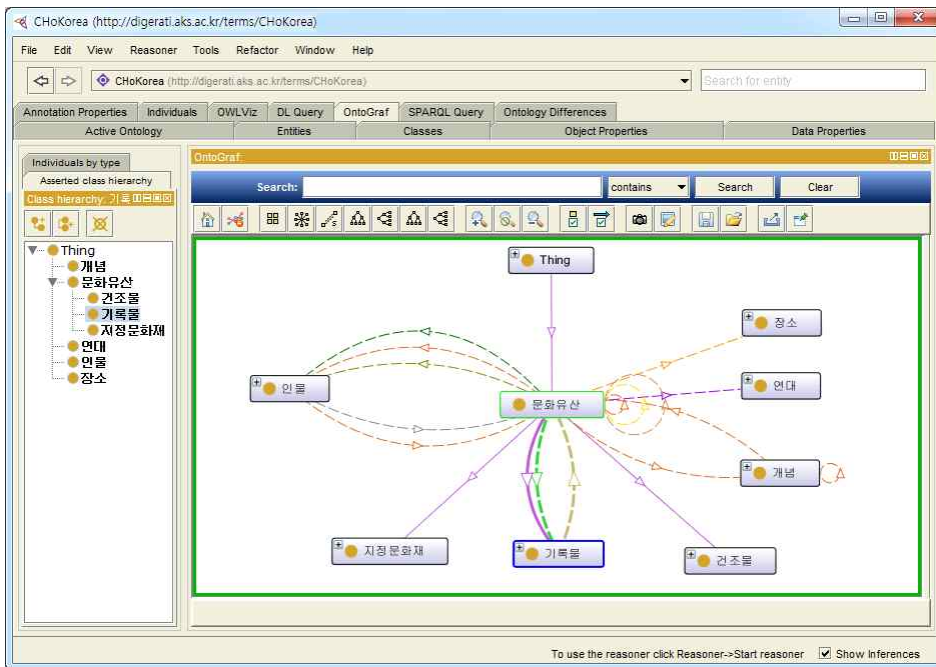
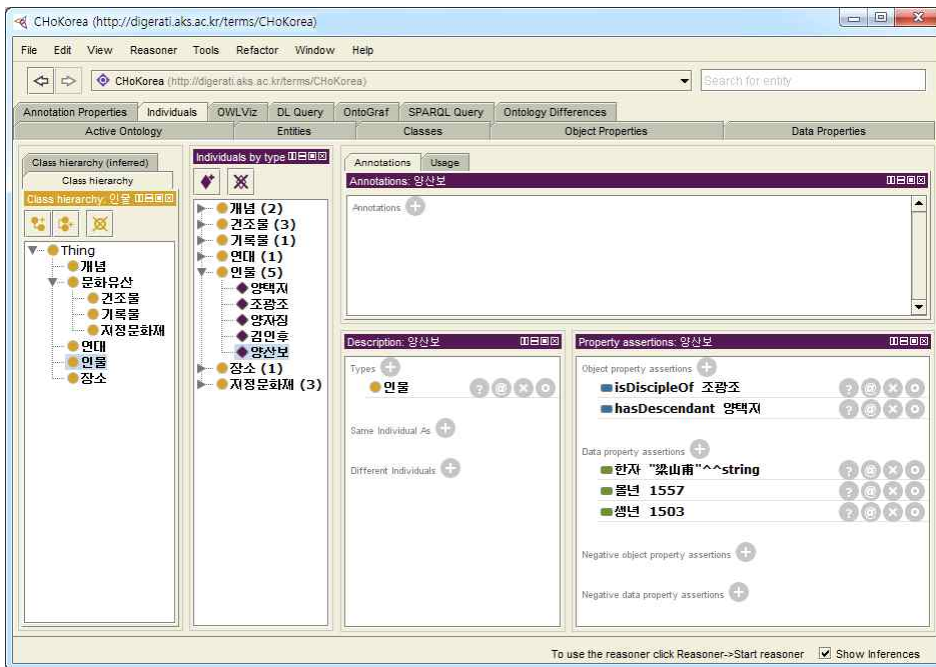
온톨로지의 설계는 현재 우리의 관심 분야인 어느 영역의 대상 세계를 특별한 목적을 지닌 관점에서 바라보고 해석하는 일이기 때문에, 기술적인 작업 이전에 대상 세계를 적정하게 분석하는 과정이 중요하다. 대상 세계를 어떻게 정보화 할 것인지 구체적인 구상이 이루어진 후 그것을 온톨로지 기술 언어로 표현하는 것은 ‘온톨로지 편집기’(Ontology Editor)의 도움을 받아서 수행하면 편리하다. 온톨로지 편집기는 ‘온톨로지’의 설계와 검증, 지속적인 확장 및 수정, 보완 기능을 제공하는 소프트웨어이다. 이용자는 이 소프트웨어상에서 클래스, 속성, 관계성, 개체 등 온톨로지 핵심 요소들을 디자인할 수 있고, 데이터의 입력을 통해 어느 정도 규모의 실험적인 데이터베이스를 구축할 수도 있다. 온톨로지 편집기상에서 데이터 클래스의 구조, 개체 상호간의 관계성 등을 시각적인 그래프로 확인하는 것도 가능하다.





온톨로지 편집기

온톨로지의 설계는 현재 우리의 관심 분야인 어느 영역의 대상 세계를 특별한 목적을 지닌 관점에서 바라보고 해석하는 일이기 때문에, 기술적인 작업 이전에 대상 세계를 적절하게 분석하는 과정이 중요하다. 대상 세계를 어떻게 정보화 할 것인지 구체적인 구상이 이루어진 후 그것을 온톨로지 기술 언어로 표현하는 것은 ‘온톨로지 편집기’(Ontology Editor)의 도움을 받아서 수행하면 편리하다. 온톨로지 편집기는 ‘온톨로지’의 설계와 검증, 지속적인 확장 및 수정, 보완 기능을 제공하는 소프트웨어이다. 이용자는 이 소프트웨어상에서 클래스, 속성, 관계성, 개체 등 온톨로지 핵심 요소들을 디자인할 수 있고, 데이터의 입력을 통해 어느 정도 규모의 실험적인 데이터베이스를 구축할 수도 있다. 온톨로지 편집기상에서 데이터 클래스의 구조, 개체 상호간의 관계성 등을 시각적인 그래프로 확인하는 것도 가능하다.



온톨로지 편집기 Protégé™¹⁾

- 1) Protégé™: 온톨로지 설계 및 시각화 기능을 제공하는 소프트웨어. 미국 스탠포드 대학의 의료정보학 센터(Stanford Center for Biomedical Informatics Research)에서 개발 연구를 이끌고 있는 오픈 소스 소프트웨어. 다양한 온톨로지 에디터 가운데 교육 및 연구 분야에서 가장 많이 쓰이고 있는 제품이다. <http://protege.stanford.edu/>

온톨로지 편집기 ProtégéTM2)

2) ProtégéTM: 온톨로지 설계 및 시각화 기능을 제공하는 소프트웨어. 미국 스탠포드 대학의 의료정보학 센터(Stanford Center for Biomedical Informatics Research)에서 개발 연구를 이끌고 있는 오픈 소스 소프트웨어. 다양한 온톨로지 에디터 가운데 교육 및 연구 분야에서 가장 많이 쓰이고 있는 제품이다. <http://protege.stanford.edu/>

